

AT 225

ASSISTANCE TECHNIQUE

**L'EFFICACITÉ RH AU SERVICE DE
VOTRE CROISSANCE**



1. **Présentation de AT225**
2. **Nos engagements**
3. **Pourquoi choisir AT225 ?**
4. **Outils de recrutement et de Gestion RH**
5. **Processus de Recrutement**
6. **Gestion RH externalisée**
7. **Ils nous font confiance**
8. **Nos Agréments et Documents**
9. **Contacts**



1. Présentation d'Assistance Technique 225



Recrutement



Personnel temporaire



Portage salarial



Externalisation RH

1. Présentation d'Assistance Technique 225



Construction / BTP



**Energies
renouvelables**



Agro-industrie



Transport / Logistique



Télécommunications



Pétrole & Gaz



Mines



Industries



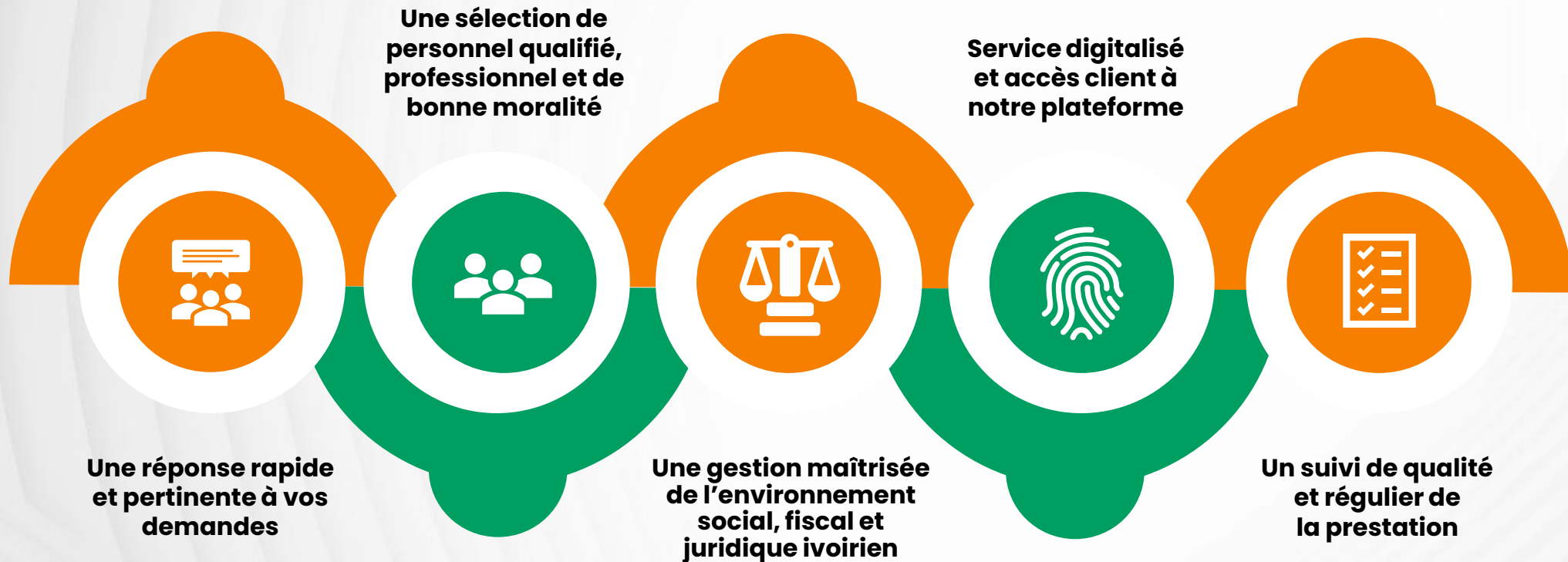
Services



ONG

Notre objectif est de trouver et de proposer les meilleurs talents adaptés aux besoins de nos clients pour leurs différents projets car nous croyons que la gestion des ressources humaines doit être centrée sur les personnes.

Notre engagement réside dans notre capacité à prendre en compte les impératifs et exigences opérationnelles de nos clients. Nos process et plateformes sont digitalisés et ouverts à nos partenaires pour une réactivité maximale :



Le Travail Temporaire ou la Mise à Disposition de Personnels qualifiés vous aide à faire face à plusieurs situations sur des durées variables :

				
Surcroît d'activité	Gestion de projets	Gestion des ouvriers, manœuvres et occasionnels	Expérimentation d'un nouveau produit/service (équipe pilote)	Emplois à caractère saisonnier et cyclique
Solution flexible et réactive pour gérer efficacement vos pics d'activités ponctuelles, en mettant à votre disposition des ressources qualifiées adaptées à vos besoins immédiats.	Prise en charge de la gestion complète de vos projets RH, en vous offrant des solutions sur mesure pour optimiser vos ressources, respecter vos délais et atteindre vos objectifs stratégiques.	Gestion efficace de vos ouvriers et manœuvres occasionnels en vous fournissant des profils qualifiés et en assurant la gestion administrative, afin de vous garantir une flexibilité optimale.	Expérimentation de nouveau produit ou service, nous mettons à votre disposition une équipe pilote dédiée, prête à tester, ajuster et optimiser votre offre avec agilité et expertise.	Nous offrons de la flexibilité en mettant à disposition des employés saisonniers et cycliques, permettant de répondre aux fluctuations de votre activité sans avoir à gérer un personnel permanent.

Notre approche du conseil en Recrutement et Gestion RH se veut pragmatique et concrète. Elle repose sur une méthodologie reconnue et éprouvée, sur la valorisation du capital humain ainsi que sur la proximité avec nos partenaires.

1

Plateforme de recrutement et de gestion RH

Centralise le recrutement et la gestion des talents, de la sélection à l'intégration, avec une plateforme digitalisée simple et intuitive.

2

CVthèque

Base de données interne constamment mise à jour avec des profils qualifiés, garantissant une présélection rapide et pertinente.

3

Réseau de compétences

Accès à un réseau exclusif de talents spécialisés pour répondre à vos besoins spécifiques.

4

Respect des candidats à l'emploi

Grace à notre organisation et nos process, chacun des candidats qui postule à nos annonces reçoit une réponse, positive ou négative.

5

Approche directe et sourcing personnalisé

Identification proactive de candidats passifs via une recherche active et un ciblage précis des profils.

6

Utilisation des réseaux professionnels

Présence active sur les réseaux sociaux professionnels pour repérer des talents non visibles dans les bases de données classiques.

Diffusion des offres

- Création des annonces sur notre plateforme AT225.
- Publication des offres sur internet, les réseaux sociaux et plateformes professionnelles.

Transmission de la shortlist

- Envoi d'une liste restreinte de candidats présélectionnés par mail pour validation.
- Recommandations managériales et conseils à la décision pour faciliter le choix final.



Analyse des Besoins et Compréhension des Objectifs

- Recueil des besoins du client (fiche de poste ou descriptif du poste).
- Analyse approfondie de la situation actuelle et future de l'entreprise pour définir les compétences nécessaires.
- Conseils opérationnels pour ajuster les objectifs et les profils recherchés.

Présélection des Candidats

- Étude et tri des candidatures reçues.
- Sélection des profils répondant aux critères établis.
- Organisation de tests spécifiques en lien avec le poste (tests psychotechniques, de personnalité, de logique, etc.).
- Entretien approfondi (collectif et/ou individuel), incluant la participation d'un expert métier si nécessaire.
- Contrôle des références professionnelles des candidats.

Suivi et intégration

- Accompagnement structuré et régulier de la personne choisie pendant les premiers mois d'intégration.

Liste des jobs +

Tous les jobs Mes jobs Jobs archivés

Trié par : Créé le Jobs suivis en premier 1-16 sur 16 200

Titre	Entité	Début	En cours	Fin	Statut	Responsable
Formateurs agents mapping-Agro CDD	SOCATRA	15	-	-	Ouvert	epaul 26 nov. 2024
Formateur à la conduite - Engins lourds CDI	SCANIA	1	3	6	Ouvert	epaul 19 nov. 2024
Expert Environnementaliste CDD						epaul 8 nov. 2024
Expert en Communication CDD						epaul 8 nov. 2024
Expert Hydrogéologue CDD						epaul 8 nov. 2024
Ingénieur Génie Civil CDD						epaul 8 nov. 2024
FEMMES DE MENAGE PROFESSIONNELLES - HOTELIERIE CDD						epaul 8 nov. 2024

DESTINATAIRE

Modèle
Etape #2 : Profil Sélectionné par AT225

Poste : Expert Hydrogéologue

► Candidat destinataire

Chaque candidat recevra un message où il apparaît comme le destinataire unique.

De
Recrutement@at225.ci

Sujet
Votre candidature : [poste]

MESSAGE

Contenu Aperçu

Helvetica 15px **B I U A**

Bonjour [titrecandidat] [nomcandidat],
 Votre profil a été sélectionné par AT225 car il correspond au profil recherché.
 Nous vous contacterons très prochainement pour arranger un entretien préalable à l'envoi de votre profil au client.
 Veuillez agréer, [titrecandidat] [nomcandidat], l'expression de nos salutations distinguées.

Les Ressources Humaines
 Assistance Technique 225
<http://assistancetechnique225.com/offres-demploi>

M. KOUADIO, Kouamé Jean Olivier

📍 Côte d'Ivoire 📧 jkouladiou@gmail.com 📞 09891324 📅 5 juil. 1987 📍 10 ans

Consultant et Responsable terrain de l'axe hydrogéologique
ATEX ENGINEERING & SERVICES

Intermédiaire

EXPERT HYDROGEOLOGUE

Min. Evaluation: 14/11/2024
 Eval. Profil: 5/5

PROGRESSION

Relevé: 18/11/2024
 Plan: AD 04 14/11/2024 L. Paul

PRISE DE NOTE

AGENDA

Il n'y a pas d'instruments d'agenda dans cette candidature pour l'instant.

CV **Documents** **Historique** **Notes** **Évaluations**

CV: KOUADIO OLIVIER KOUADIO 14 11 2024 FINAL PDF

Dr. Kouadio Kouamé Jean Olivier
 Calédaire
 Né le 05 juillet 1987
 Tél: (00225) 07 87 16 24 25 / 01 80 81 52 84
 Email: jkouladiou@gmail.com

Spécialité: Hydrogéologie et Géophysique Appliquée

CARRIERE PROFESSIONNELLE

➔ 28/10/2024 01/11/2024 - Consultant et Responsable terrain de l'axe hydrogéologique chez ATEX ENGINEERING & SERVICES du projet de réhabilitation et de fermeture environnemental et Social de la Société Siko Mangouso (PSM) dans les départements de Kourougo et de Diédroguo:

- Collecte de données piézométriques pour la réalisation de carte piézométrique
- Collecte d'échantillon d'eau de surface et souterrain pour analyse chimique
- Collecte d'échantillon de résidu de Mangrove pour analyse du CMA
- Réalisation de carte de fracturation et de vulnérabilité des aquifères à la pollution
- Réalisation de carte de densité de fracturation

AT 225 ACCUEIL SERVICES + ACTIVITÉS + OFFRES D'EMPLOI DOCUMENTATION CONTACT

Offres d'Emploi

<p>Offre publiée le : 13 févr. 2026</p> <p>Intitulé du poste : SUPPLY CHAIN MANAGER (H/F) - TRAVAUX PUBLICS</p> <p>Contrat : CDI</p> <p>Ville : Abidjan</p> <p>Pays : Côte d'Ivoire</p>	<p>Offre publiée le : 16 févr. 2026</p> <p>Intitulé du poste : RESPONSABLE COMMUNICATION PUBLICITÉ SENIOR (H/F) - ÉVÉNEMENTIEL</p> <p>Contrat : CDD</p> <p>Ville : Abidjan</p> <p>Pays : Côte d'Ivoire</p>
<p>Offre publiée le : 11 févr. 2026</p>	<p>Offre publiée le : 11 févr. 2026</p>

AT 225
ASSISTANCE TECHNIQUE

Supply Chain Manager (H/F) - Travaux Publics

Lieu
Abidjan
Côte d'Ivoire
Type du poste
Contrat à Durée Indéterminée

Entreprise

Notre client, une entreprise dynamique et en pleine croissance, est implantée en Côte d'Ivoire dans le secteur des Travaux publics et des Infrastructures routières. Rejoignez une équipe passionnée et engagée, qui valorise l'innovation, la collaboration et l'excellence.

Notre client offre un environnement de travail stimulant et inclusif, où chaque employé a la possibilité de développer ses compétences et de s'épanouir professionnellement. Rejoignez-nous pour faire partie d'une entreprise qui place ses employés au cœur de sa réussite.

Poste

Rattaché hiérarchiquement au Responsable de la coordination des travaux (Construction Coordination Manager) et fonctionnellement au Directeur régional de la chaîne d'approvisionnement (Supply Chain), le Supply Chain Manager sera chargé de définir, planifier et piloter l'ensemble des processus Supply Chain du projet, incluant les opérations d'importation, de transport et de logistique.

L'efficacité RH au service de votre croissance

Partage Salarié Locaux et Expatriés · Mise à disposition de personnel temporaire · Recrutement permanent

Assistance Technique 225 (AT225)
Solutions RH au service de votre croissance
Services de ressources humaines · Abidjan · 9 K abonnés · 51-200 employés

Rolande et 4 autres relations travaillent ici

Envoyer un message · Suivi

AT225 | Assistance Technique 225
8278 abonnés
1 sem. ·

[RECRUTEMENT]
AT225 recrute un **Supply Chain Manager (H/F) - Travaux Publics**

Profil recherché

- Diplôme universitaire dans un domaine pertinent au poste, idéalement un Master en Supply Chain.
- Minimum 10 ans d'expérience en Supply Chain.
- Maîtrise parfaite de l'anglais et le français.

Postulez directement ici : <https://lnkd.in/dQTVDuEM>

Toutes nos offres : <https://lnkd.in/emFZ5uf8>

Abonnez-vous à notre chaîne WhatsApp : <https://lnkd.in/dZ8WuFYa>

Vous connaissez la bonne personne ?

Taguez-la en commentaire ou partagez ce post !

Vous avez un besoin RH ? Parlons-en

Site web
<http://www.assistancetechnique225.com>

Téléphone
+2250767618885

Secteur
Services de ressources humaines

AT225 RECRUTE EN CÔTE D'IVOIRE

Supply Chain Manager
Travaux Publics

assistancetechnique225.com

Déclaration à la CNPS

- Création de leur numéro CNPS ou transfert de l'existant
- Prise en charge de leur CMU
- Attestation de Mise à Jour du paiement des cotisations

Fiches de Paie

- Importation du pointage sur notre plateforme
- Calcul automatique des heures supplémentaires et autres Congés Payés
- Envoi des fiches de paie par email



Enregistrement des employés

- Rassemblement des documents
 - CNI, Permis...
 - Extrait acte de naissance
 - Photo
- Visite chez le médecin du travail
- Signature du contrat
- Induction SSE effectuée par notre HSE
- Digitalisation
 - Données personnelles
 - Contrats

Suivi RH et HSE

- Suivi permanents des collaborateurs
- Mise en place de process de remontée d'informations
- Visites régulières SSE effectuées par notre HSE dans le cadre du référentiel MASE
- Création de viviers d'employés
- Capacité à remplacer et recruter de la main d'œuvre

Accès Client

- Toutes les informations sont accessibles via le portail client :
 - Fiches de Paies
 - Contrats
 - Certificats d'aptitude
 - Factures

N°	Name & Last Name	Role	Week 1		Week 2							
			V1	S2	D3	L4	M5	M6	J7	V8	S9	D10
DC241	Démo CDD 1		8			8	10	8	16	8		8
DC242	Démo CDD 2		8			8	8	8	8	8		8
DC243	Démo CDD 3		8			8	8	8	8	8		8
DC244	Démo CDI 4		8			8	8	8	8	8		8
DJ238	Démo Journalier 1		8			8	8	8	8	8		8
DJ239	Démo Journalier 2		8	5		8	8	8	8	8	5	8
DJ240	Démo Journalier 3		8	8		8	8	8	8	8	8	8
DJ245	Démo Journalier 4		8	8		8	8				8	8

Légende	
AAPA	Absence Autorisée payée
AAANP	Absence Autorisée Non payée
ABNJ	Absence Non Justifiée
AT	Accident de travail
CP	Congés payés
TN	Travail de nuit
F	Férié
FT	Férié et Travaillé
SUN	Travaillé le dimanche

CDD 250624

N° matricule

Employé Démo CDD 2

Date de début du contrat 01/01/2024

Date de fin du contrat ? 31/12/2025

Responsable RH ? Erwan Paul

Ancienneté 0 an(s) 9 mois

Horaire de travail ? Standard 40 hours/week

Horaire de travail 40h/sem

Nbre heures 173,33

Source de la prestation ? Horaire de travail Présences Planning

Catégorie d'employé

Sous-catégorie d'employé

Mode de paiement Virement Bancaire

Numéro de dépôt

Structure de salaire Paie mensuelle

Département

Document [Charger votre fichier](#)

Poste

Salaire pour la paie ? CFA0 / mois

Type de contrat CDD

À provisionner

Informations sur le salaire Autres primes & prélèvements fixes Détails du contrat Documents personnels

Cotation CDD/CDI Démo CDD 2

Type de contrat CDD

Type de salaire Salaire fixe

Salaire de base ? 174 485 CFA

Sursalaire 342 708 CFA

Net à payer 450 000 CFA

Salaire Brut 517 193 CFA

Prime de transport 30 000 CFA

Coût annuel (réel) ? CFA2 093 820 / an

Coût mensuel (réel) ? 174 485 CFA / mois



7. Ils nous font confiance



8. Nos Agréments et Documents

DECLARATION DIMATRICULATION DE PERSONNE MORALE

RENDEMENTS RELATIFS A LA PERSONNE MORALE

RENDEMENTS RELATIFS A L'OBJET SOCIAL ET AUX ETABLISSEMENTS

RENDEMENTS RELATIFS AUX SOCIETAIRES

RENDEMENTS RELATIFS AUX COMPTABLES AUX COMPTES

RCCM

IDENTIFICATION DE CONTRIBUABLE

RENDEMENT A LA CONTRIBUTION

RENDEMENT A LA CONTRIBUTION

RENDEMENT A LA CONTRIBUTION

DFE

ATTESTATION DE REGULARITE DE SITUATION FISCALE

RENDEMENT A LA CONTRIBUTION

RENDEMENT A LA CONTRIBUTION

RENDEMENT A LA CONTRIBUTION

ARF

ENREGISTREMENT

ATTESTATION DE MISE A JOUR

RENDEMENT A LA CONTRIBUTION

RENDEMENT A LA CONTRIBUTION

RENDEMENT A LA CONTRIBUTION

Attestation CNPS 2026

REPUBLICAINE DE CÔTE D'IVOIRE

REPUBLICAINE DE CÔTE D'IVOIRE

REPUBLICAINE DE CÔTE D'IVOIRE

REPUBLICAINE DE CÔTE D'IVOIRE

Agréments AEJ Travail temporaire et Placement permanent 2026

REPUBLICAINE DE CÔTE D'IVOIRE

REPUBLICAINE DE CÔTE D'IVOIRE

REPUBLICAINE DE CÔTE D'IVOIRE

REPUBLICAINE DE CÔTE D'IVOIRE

Attestation de régularité MASE 2026

MASE ATTESTATION DE REGULARITE 2026 MASE

L'Association Manuel d'Amélioration de la Sécurité des Entreprises en Côte d'Ivoire dénommée « MASE CÔTE D'IVOIRE », atteste que la société **AT225 SARL**, inscrite au Registre de Commerce et du Crédit Mobilier sous le N°CI-ABJ-2023-M-07163 et ayant pour Compte Contribuable le N°2007015 R.

Spécialisée dans : **Prestation de service en Assistance technique, Recrutement et Mise à disposition de personnel et Gestion de Ressources Humaines.**

Figure au rang de ses membres et s'est engagée dans la démarche MASE depuis 2023 sous le N° A23/329, et est à jour de sa cotisation annuelle 2026. La présente attestation, renouvelable annuellement, est valable jusqu'au **30 mars 2027**.

En foi de quoi cette attestation lui est délivrée pour servir et valoir ce que de droit.

Fait à Abidjan le 21 Avril 2026
Le Président du Conseil d'Administration
MASE Côte d'Ivoire
Abidjan MASE France et International
Tél: 27 21 23 79 27 / 29
Orissè BUATTARA



Erwan PAUL
Directeur Général

+225 07 67 61 88 85

www.assistancetechnique225.com

erwan.paul@at225.com

Zone 4, Perugia, Abidjan, Côte d'Ivoire



Lauriane FLORY
Directrice Commerciale

+225 07 59 68 33 14

www.assistancetechnique225.com

lauriane.flory@at225.com

Zone 4, Perugia, Abidjan, Côte d'Ivoire



MERCI !